

ANVISNINGER FOR SKILTNING

Høje Taastrup By

1. etape og 2. etape

den 10. januar 1989.

Indholdsfortegnelse.

Indledning	3
Facadeskiltning på murfacadeskiltning	4
Tværskiltning i arkade	6
Facadeskiltning, vinkelret på mur	7
Vinduesskiltning	8
Skiltning ved stationsbygning	9

Bilag:

Tegningseksempler 1-10.

Illustrationer A, B, C.

Eksempler på facadeskiltning.

Indledning.

Anvisninger for skiltning i Høje Taastrup By, 1. etape, blev vedtaget af byrådet den 25. februar 1986. I den mellemliggende periode har der vist sig behov for nogle justeringer. Anvisningerne er derfor revideret, og det er samtidig vedtaget at de skal være gældende også for Høje Taastrup By, 2. etape.

Skiltet som begreb - og herunder i særlig grad lysskiltet - er uløseligt knyttet til byens specielle atmosfære. Om aftenen skaber lysskiltene liv og de er med til at give byen identitet.

Skiltet er også via den slagkraftige tekst og logoet, en vigtig informationskilde - det er firmaets ansigt udadtil. Det er et spejlbillede af, hvad man kan forvente at finde inde bag facaden.

Mange steder har skiltningen ødelagt - ja næsten destrueret bygningens facade. Vi ser det i gågaderne, hvor baldakintage, tværhængte bannere, markiser og store lyskasser gør alt for at begrænse tilskuerens synsfelt opad, og dermed i stedet for henleder opmærksomheden på udstillingsarealerne. Men samtidig med dette er bygningens facade delt vandret i to dele, og det oprindelige udtryk af bygningen er helt forandret.

Den smukkeste oplevelse får man, når bygningens helhed er overskuelig og let opfattelig i hele sin udstrækning, selv om der er skiltet på facaden.

Som hovedtræk er det anvist, at hver figur og hvert bogstav skal være fritliggende. Man må altså ikke sætte dem på en lyskasse, der dækker større dele af facaden.

Det er vor opfattelse, at neon på mange måder kan tilgodese, på den ene side kravet om en høj informationsgrad, og på den anden side ønsket om, at skiltet i kraft af sin udsmykningsværdi kan berige facaderne.

Facadeskiltning på mur.

Generelle regler og mål.

Hvert enkelt bogstav/figur skal opsættes direkte på mur. De må ikke påmales/-klistres på en lyskasse, der danner baggrund for bogstav/figur.

Skiltet (bogstaver og/eller figurer) skal midterstilles på et max. 40 cm højt murstykke (se bilag 1 og 2).

Det afsatte skilteareal mellem stueplan og 1. sal er fælles for butikker og kontorer.

For firmaer på 1. og 2. sal må logo og /eller firmanavn kun forefindes én gang pr. facade-side indenfor en stribe, der er 40 cm høj. (Enkeltbogstaver).

Bygninger med arkade.

I arkade opsættes skiltet over vindue med lige højt murstykke over og under bogstav (se bilag 1, 3 og 9) over arkade i 1. sals højde mellem 40 og 80 cm over arkadeåbning (se bilag 1 og 3).

Skiltet kan suppleres med fortløbende bånd, max. højde 15 cm, som opsættes indenfor bogstav-/figurhøjden 40 cm (se bilag 3 og 9).

På de dele af bygningerne i en karre med arkader, hvor arkaderne ikke optræder, opsættes skiltene indenfor de samme mål og grænser, så de flugter med den øvrige del af skiltningen.

Afvielser.

Skiltemuligheder udover de i notatet angivne kan tillades på særligt markante bygningspartier, eksempelvis BK 11-12 (se bilag 4). Disse skilte skal overholde reglerne om enkeltbogstaver.

Skiltning over indgangsdør.

Skiltning over firmas indgangsdør kan være en lyskasse. Denne skal placeres som vist på bilag 2.

Navneskilt ved dør.

Alternativ skiltemulighed for kontor og erhverv på øvrige etager er navneskilt ved dør i stueetage.

Størrelse på skiltet skal for hver lejer være 35 cm bred og max. 20 cm høj - og opsættes direkte på mur indenfor de mål som er vist på tegningen.

Hvis der er flere skilte ved samme indgangsdør skal disse indbyrdes afstand være 2 cm og sidde i samme plan (10 mm fra mur), (se bilag 5).

Materialer.

Bogstaver, figurer og/eller fortløbende bånd skal udføres i neon, lysdioder, aluminium eller opaliseret acryl.

Hvis metalskilte anvendes, skal de udenfor arkade belyses indirekte, i arkade indirekte eller ved hjælp af projektørlys. Anvendte lyskilder: Glødelys eller højtryksnatrium.

Skrifttype, materiale og farve vælges af ejer/lejer.

Såfremt skiltet, belyst indirekte, er af farvet opaliseret acryl, er lyskilden valgfri.

Facadesiltning på mur.

Generelle regler og mål.

Tværskiltning ophænges midt mellem søjlerække og facadevæg i arkade.

Max. skiltebredde 150 cm.

Max. skilteøjde 50 cm.

Skiltet skal ophænges over 270 cm fra terræn (se bilag 6, 7 og 8).

Laugsmærker kan opsættes i arkaden med en nedre begrænsning på 2,70 m målt fra fortov.

Materialer.

Arkadeskilte skal udføres i neon, lysdioder, aluminium eller opaliseret acryl.

Såfremt skiltet ikke kan fremstå "gennemsigtigt", skal bogstaver/figur opsættes på sort baggrund.

Hvis metalskilte anvendes, skal de belyses indirekte eller ved hjælp af projektører. Anvendte lyskilder: Glødelys eller højtryksnatrium.

Skrifttype, materiale og farve vælges af ejer/lejer.

Såfremt skiltet, belyst indirekte, er af farvet opaliseret acryl, er lyskilden valgfri.

Facadeskiltning, vinkelret på mur.

Generelle regler og mål.

Vinkelret facadeskiltning skal ophænges mellem overkant arkadeåbning og overkant vindue på øverste etage. På facader uden arkadeåbninger, opsættes skiltene indenfor samme mål og grænser. Hvor der er boliger på 1. og 2. sal, må skiltene ikke være højere end underkant vindue på 1. sal.

Max. bredde (incl. ophæng) 80 cm fra facade.

Vinkelret facadeskiltning skal ophænges lodret over arkadesøjlerne i 3,60 m modulet (se bilag 1, 2, 6 og 7).

Skilte på facader uden arkade ophænges indenfor samme mål.

Traditionelle laugsmærker kan opsættes indenfor samme areal.

Materialer.

Vinkelret facadeskiltning skal udføres i neon, lysdioder, aluminium eller opaliseret acryl.

Hvis metalskilte anvendes, skal de indirekte belyses. Anvendt lyskilde: Glødelys, højtryksnatrium.

Såfremt skiltet, belyst indirekte, er af farvet opaliseret acryl, er lyskilden valgfri.

Skrifttype, materiale og farve vælges af ejer/lejer.

Retning på neonskilt afgøres af ejer/lejer.

Markiser og flag.

Opsætning af metalmarkiser og metalbaldakiner er ikke tilladt. Markiser kan opsættes som stofmarkiser.

Opsætning af flag er tilladt som skrå flagstang med en hældning på 30° fra lodret og en max. længde på 3,50 m. Bunden af flagstangen skal være min. 3,50 m over gadeniveau. Der kan max. opsættes 2 flagstænger pr. facade.

Vinduesskiltning.

Stueetage.

Størrelse på skilte i vinduer afgøres af ejer/lejer.

Skilte i vinduer skal udføres i neon, lysdioder eller som enkeltbogstaver/-figurer i opaliseret acryl (se bilag 10).

Anvendelse af dekorationstape er tilladt indenfor et samlet areal på max. 33 % af hvert udstillingsvindue.

Dekorationstape anvendt i form af store flader brugt som afdækning, er ikke tilladt.

Dekorationsspray kan anvendes periodisk i forbindelse med udsalg, julehandel og lignende.

Øvrige etager.

Skilte i vinduer skal opsættes indenfor 20 cm over underkant vindue (se bilag 1, 2 og 9).

Skrifttype, materiale og farve vælges af ejer/lejer.

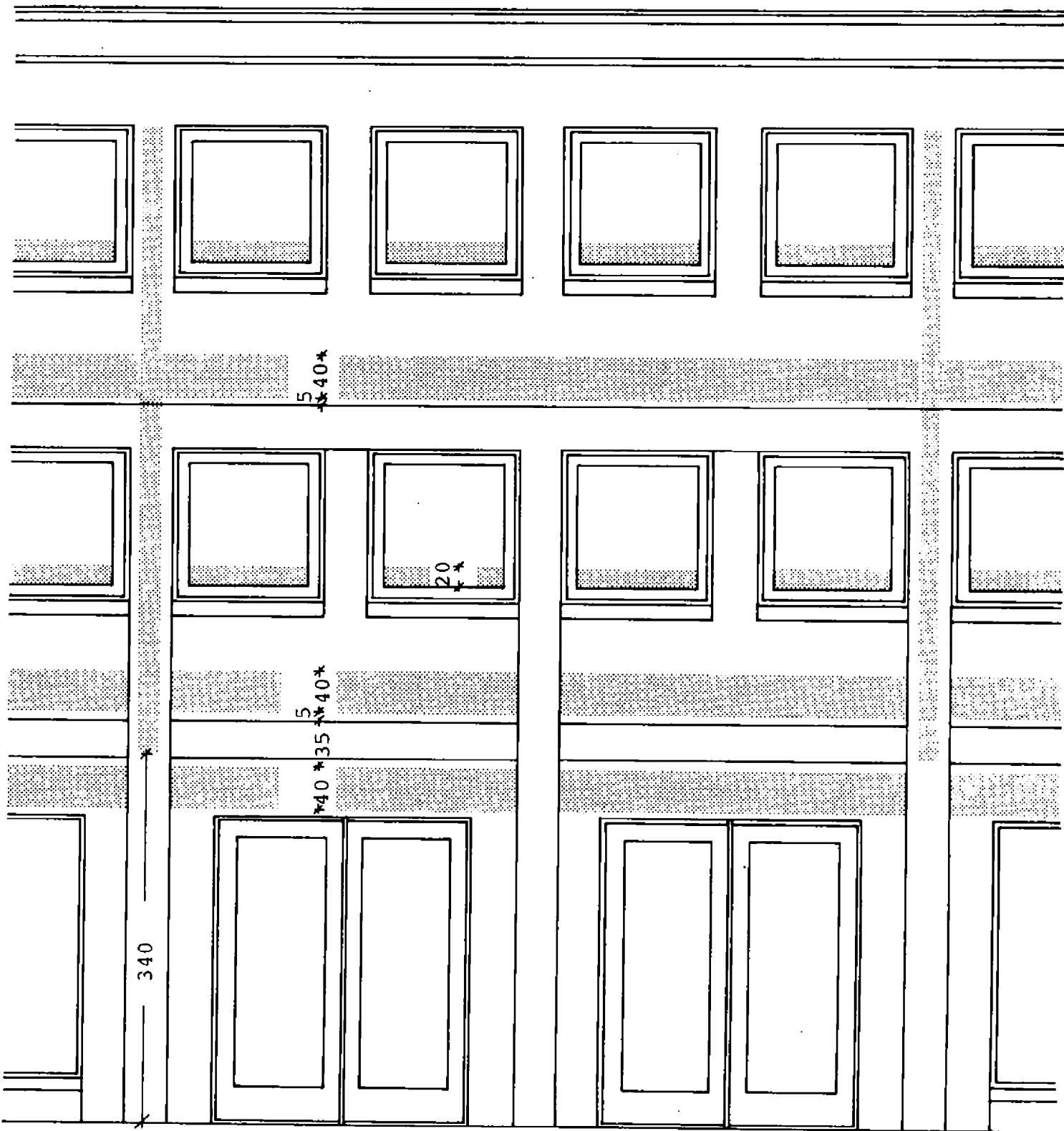
Skiltning ved stationsbygning.

Skilte på stationsbygningens facade mod Kiss and Ride-broen opsættes i samme højde som på østfacaden: På et 40 cm højt murstykke med underkant 29,5 cm over angivet kote på overkant vindue i stueetage.

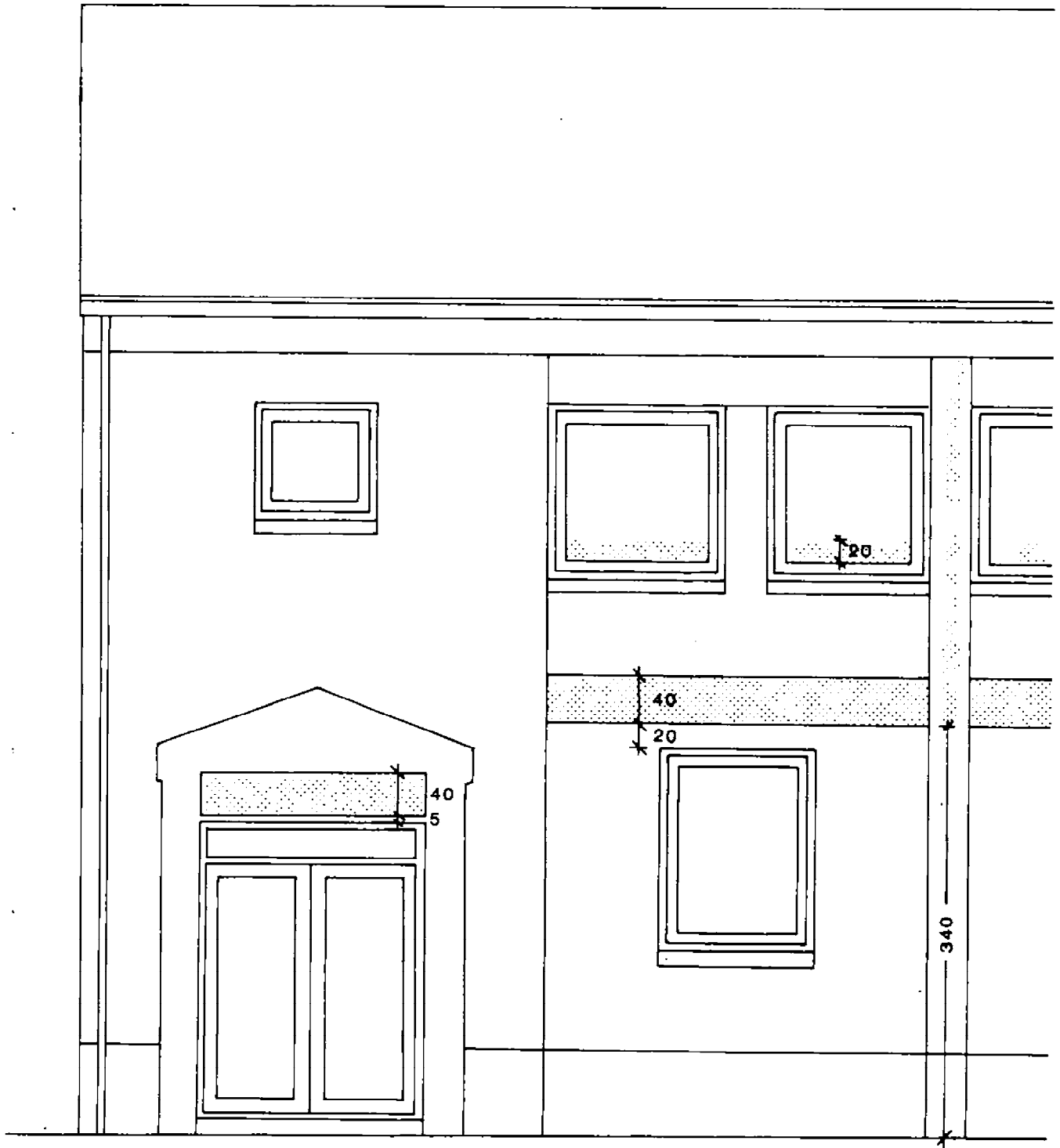
Desuden gælder bygningsreglement 82: 3.3, stk. 1.

Tværskiltning under baldakin skal ophænges indenfor 82 og 232 cm fra facade (betonramme) (se bilag 8).

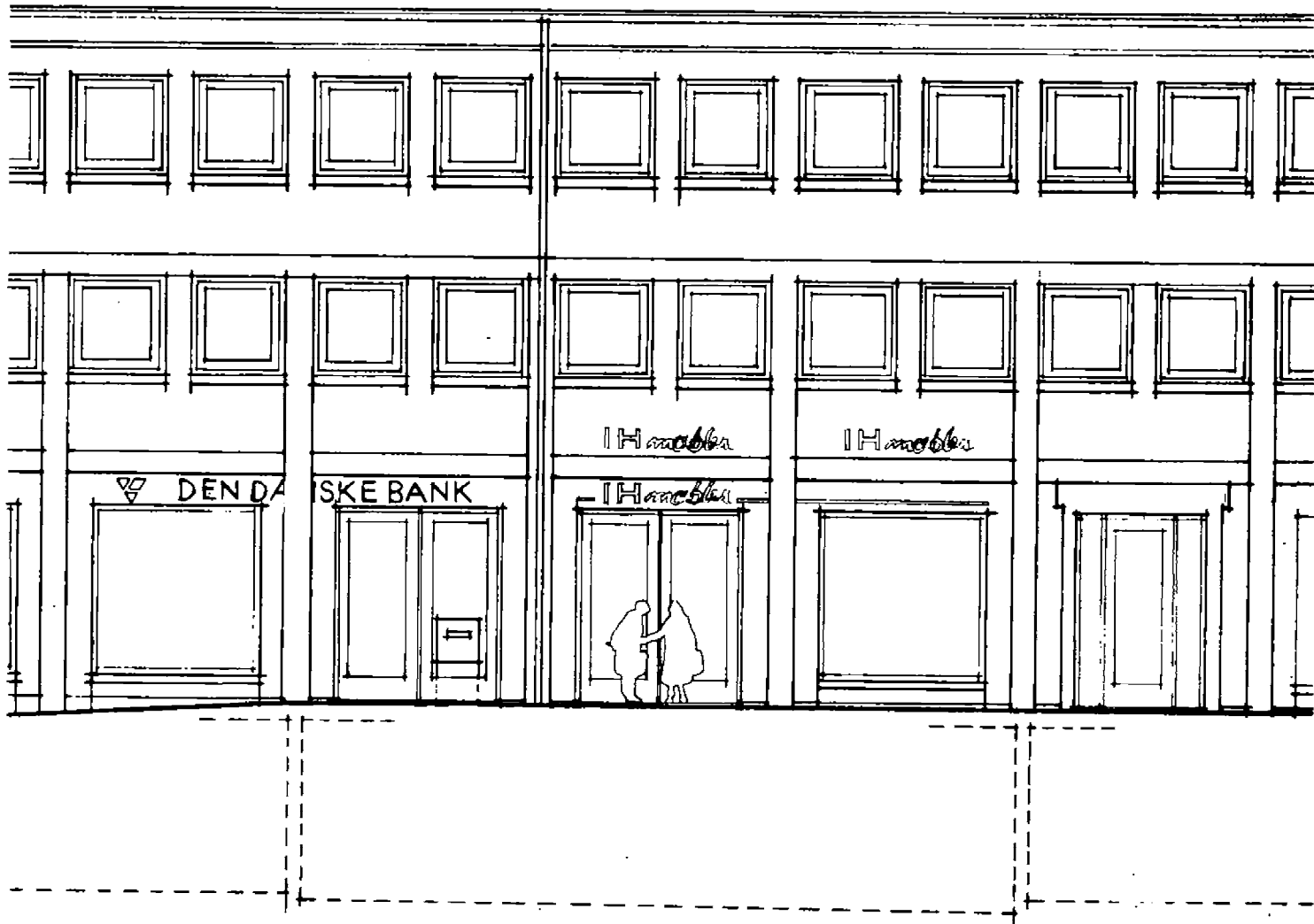
I øvrigt gælder reglerne for skiltning i den øvrige by.



Bilag 1
Bygning med arkade
10.01.89



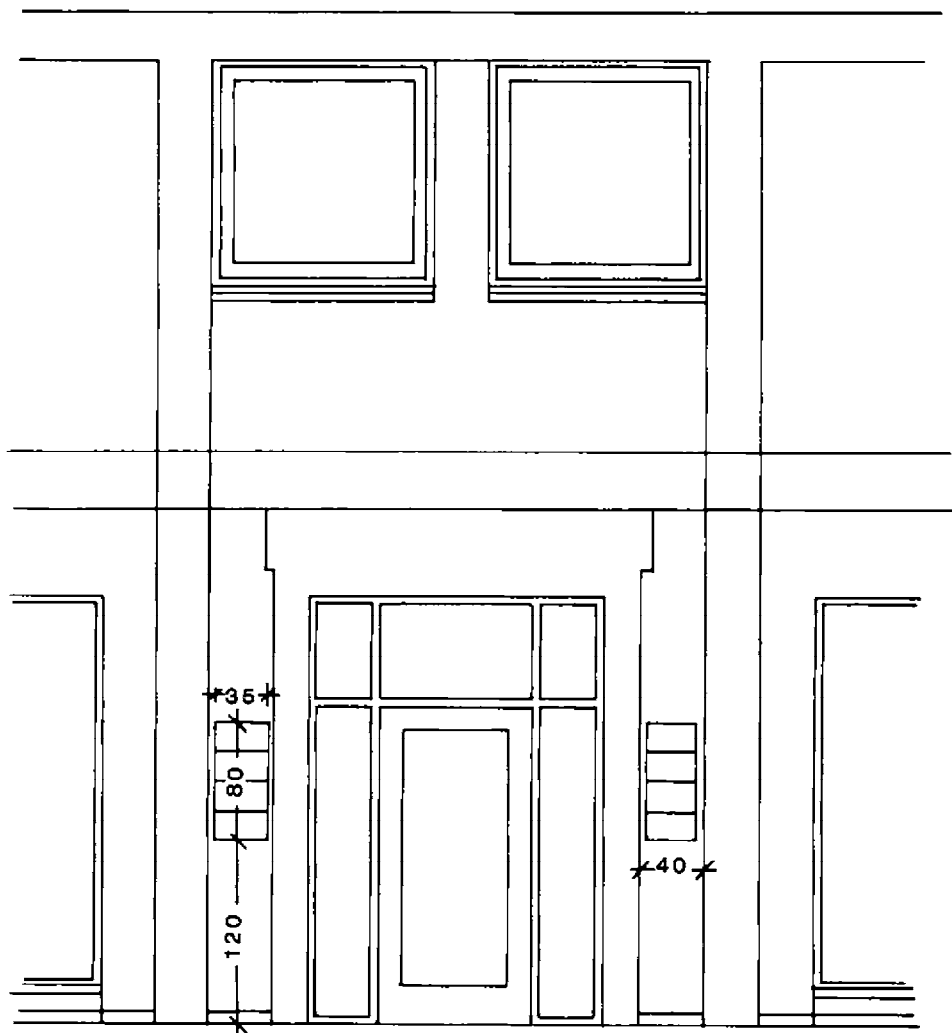
Bilag 2
Bygning uden arkade
10.01.89



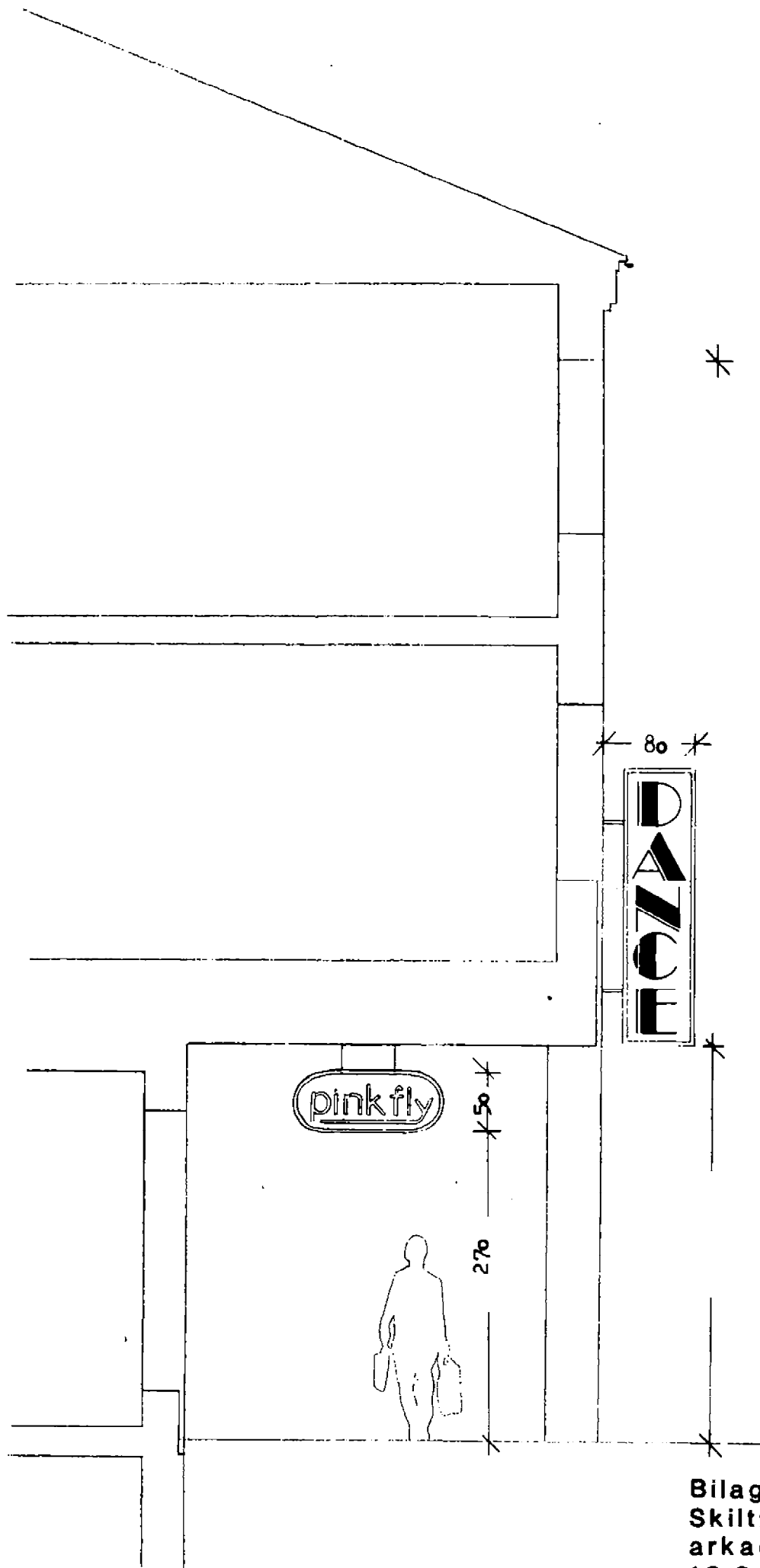
Bilag 3
Skiltning
vestfacade BK.9
10.01.89



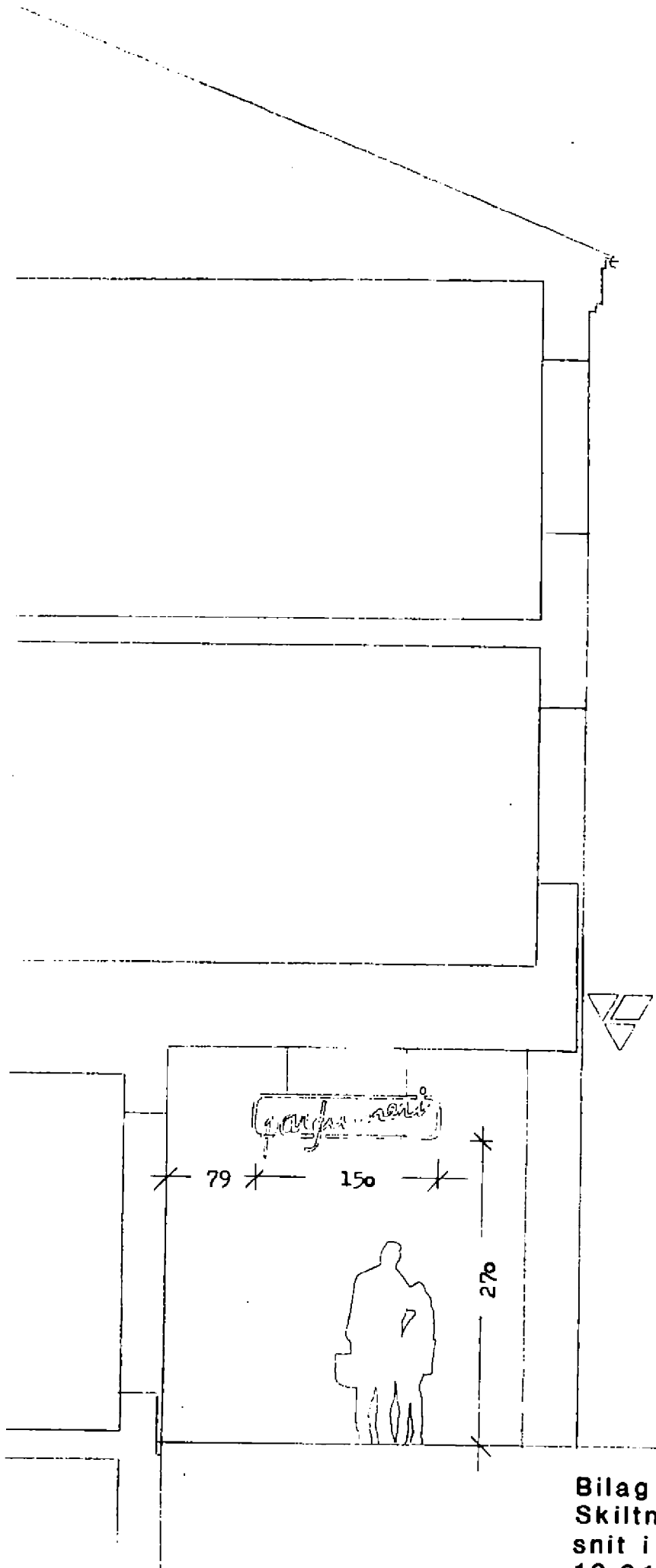
Bilag 4
Skiltning
BK.11 og 12
10.01.89



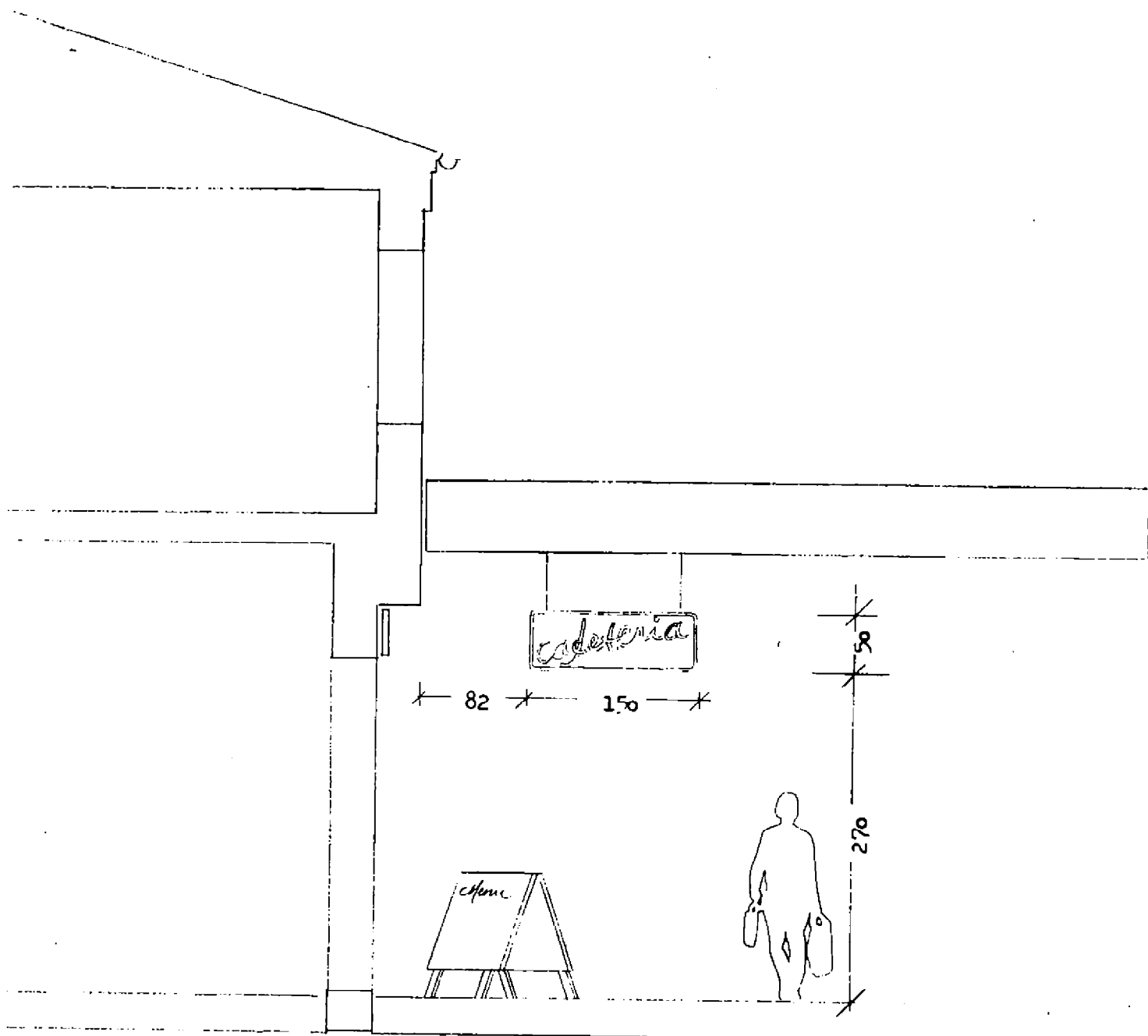
Bilag 5
Navneskilt ved dør
10.01.89



Bilag 6
Skiltning
arkadebygning
10.01.89



Bilag 7
Skiltning
snit i arkadebygning
10.01.89

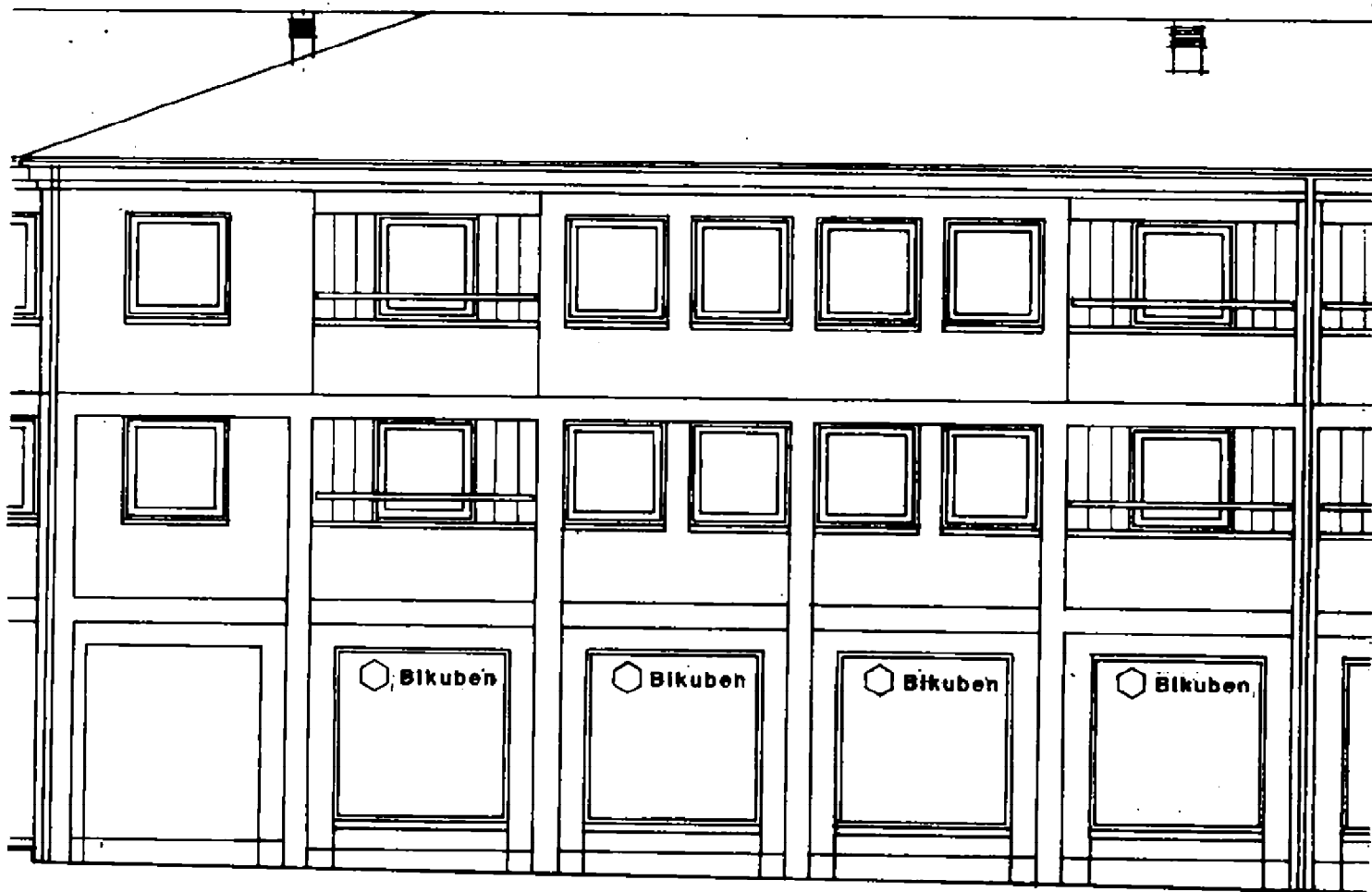


Bilag 8
Skiltning
snit i stationsbygning
10.01.89

II



Bilag 9
Skiltning
stationsbygning
10.01.89



Bilag 10
Skiltning
vestfacade BK.14
10.01.89



BILAG A

Skilteillustration fra torvet
nord for banegården

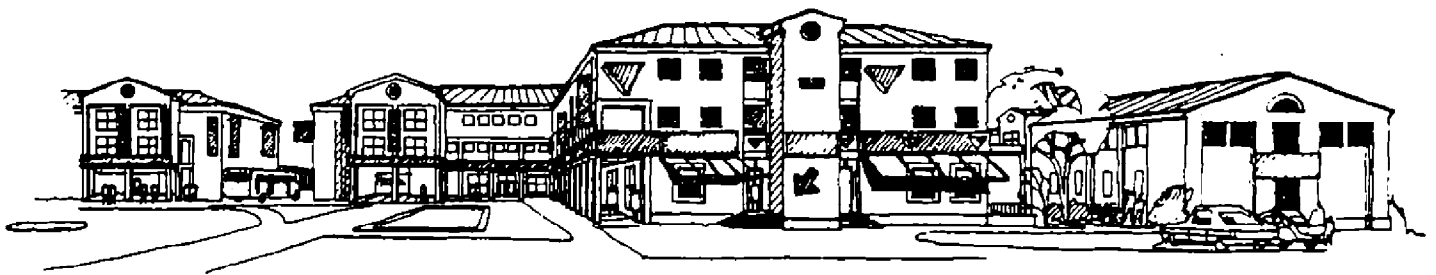
25.02.86



BILAG B

Skilteillustration fra arkade

25.02.86

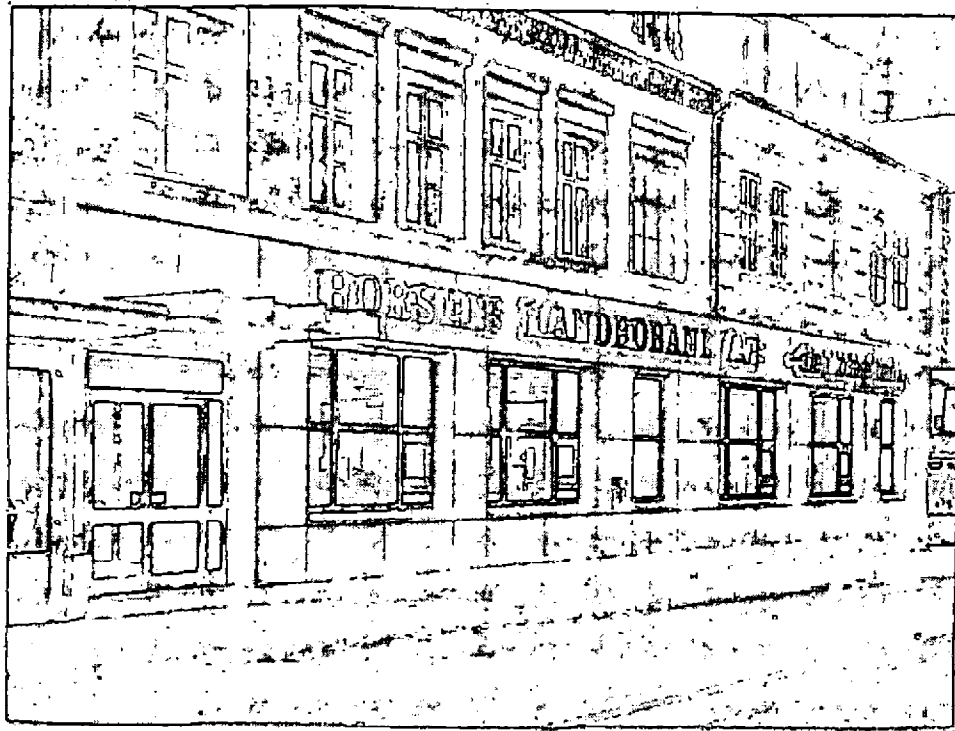


BILAG C

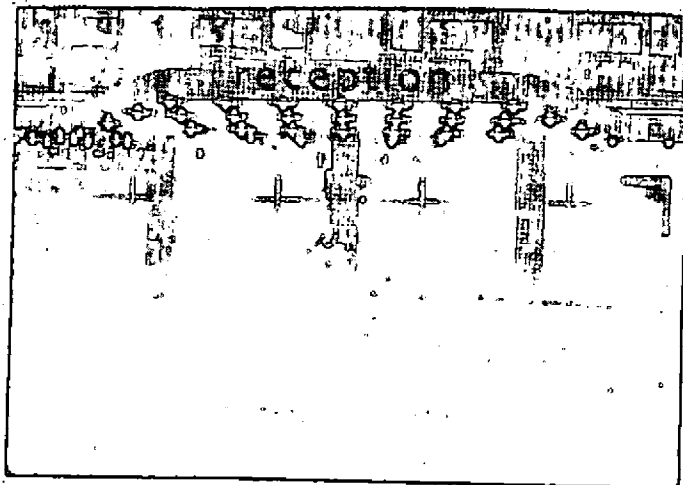
Skilteillustration fra bebyggelse,
såfremt der ikke er fastlagt retningslinier

25.02.86

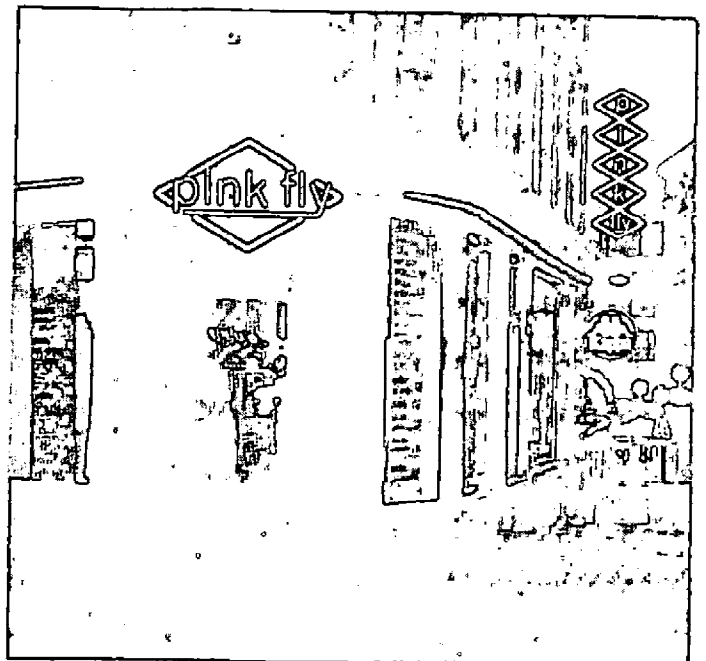
EKSEMPLER PÅ FACADESKILTNING



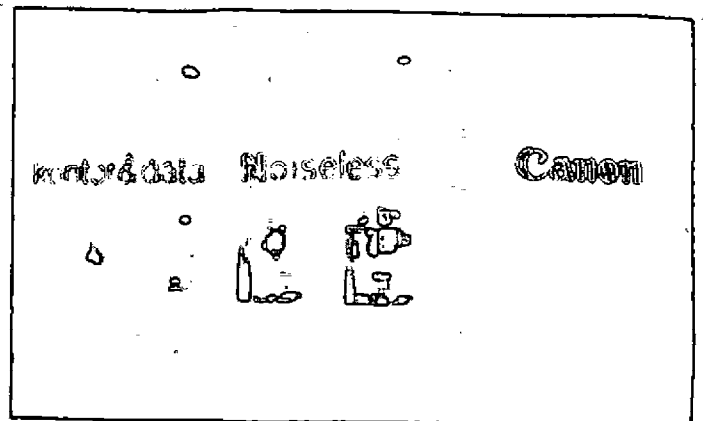
BOGSTAVENE FREMHÆVES AF EN INDIREKTE BELYSNING



LYSDIODER I ENKELTRÆKKE I BOGSTAVERNES MIDTLINIE



EKSEMPEL PÅ MEDISKILT - BØJLET I RØR



MEDELSKILTNING HVOR HVERT ENKELT BOGSTAV ER FRITSTÅENDE, SÅ STORRE DELE AF FACADEN IKKE SKULLES